

schwach
weak
faible

normal
normal
normal

stark
strong
fort

dormakaba

EMF

Normalmontage
DIN-rechts

Standard installation
right-hand (DIN)

Montage normal
Porte à droite
– selon DIN –

Türoberkante anlegen
Place on top edge of door
Arête supérieure de la porte

Sämtliche Anschraubbohrungen M 5
All tapped holes M 5
Ensemble des perçages pour fixation M 5

ohne Endschlag
slow latching
sans à-coup final

mit Endschlag
fast latching
avec à-coup final

schnell
fast
rapide

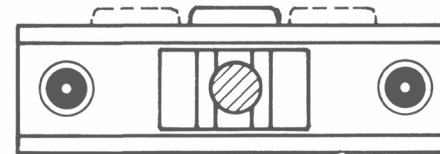
langsam
slow
lent

Symbole: = Befestigungslochgruppe für Direktbefestigung
 = Befestigungslochgruppe für Montageplatte
Siehe auch Montageanleitung!

Symbols: = fixing hole dimensions for direct installation
 = fixing hole dimensions for fixing plate
See installation instruction!

Symboles: = Groupe de perçage pour fixation directe
 = Groupe de perçage pour plaque de montage
Voir aussi instructions de montage!

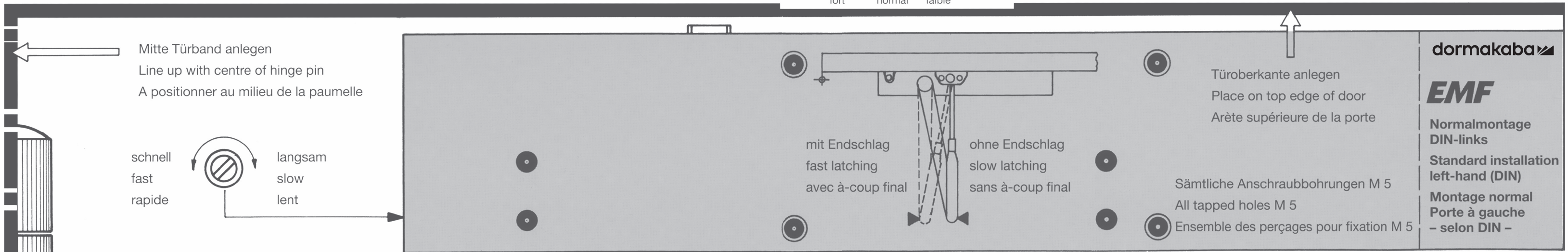
WN 052437 45532 - 2019-10



stark
strong
fort

normal
normal
normal

schwach
weak
faible



Mitte Türband anlegen
Line up with centre of hinge pin
A positionner au milieu de la paumelle

schnell
fast
rapide

langsam
slow
lent

Türoberkante anlegen
Place on top edge of door
Arête supérieure de la porte

mit Endschlag
fast latching
avec à-coup final

ohne Endschlag
slow latching
sans à-coup final

Sämtliche Anschraubbohrungen M 5
All tapped holes M 5
Ensemble des perçages pour fixation M 5

dormakaba

EMF

**Normalmontage
DIN-links**

**Standard installation
left-hand (DIN)**

**Montage normal
Porte à gauche
- selon DIN -**

Symbole: ● = Befestigungslochgruppe für Direktbefestigung
● = Befestigungslochgruppe für Montageplatte
Siehe auch Montageanleitung!

Symbols: ● = fixing hole dimensions for direct installation
● = fixing hole dimensions for fixing plate
See installation instruction!

Symboles: ● = Groupe de perçage pour fixation directe
● = Groupe de perçage pour plaque de montage
Voir aussi instructions de montage!